

# 海安市人民政府征收土地预公告

海征预告〔2026〕3号

海安街道平桥村相关村民小组及有关农户：

根据《中华人民共和国土地管理法》《中华人民共和国土地管理法实施条例》《江苏省土地管理条例》有关规定，因公共利益需要，经海安市人民政府研究决定，启动土地征收工作。现将有关情况公告如下：

## 一、征收目的

为了公共利益的需要，预征收土地用于海安市成片开发建设。根据《中华人民共和国土地管理法》第四十五条的规定：“在土地利用总体规划确定的城镇建设用地范围内，经省级以上人民政府批准由县级以上地方人民政府组织实施的成片开发建设需要用的，可以依法实施征收。”

## 二、预征收范围

序号	地块编号	用地地址	预征收面积（公顷）
1	HAS20260002	海安街道平桥村9组	0.1843
合计			0.1843

预征收土地位置详见附图，实际征收土地以最终批准文件为准。

## 三、公告期限

本征收土地预公告期限为2026年3月27日至2026年4月13日。

#### 四、预征土地工作时序

征收土地预公告发布后，委托海安街道人民政府组织开展预征收土地现状调查和社会稳定风险评估。预征收土地现状调查内容包括：预征收土地的位置、权属、地类、面积以及农村村民住宅、其他地上附着物和青苗等的位置、权属、种类和数量等。请土地所有权人、使用权人予以配合，并在《预征收土地现状调查表》上对调查结果予以签名或盖章。预征收土地社会稳定风险评估工作中，将听取被征地的农村集体经济组织及其成员、村民委员会和其他利害关系人的意见。

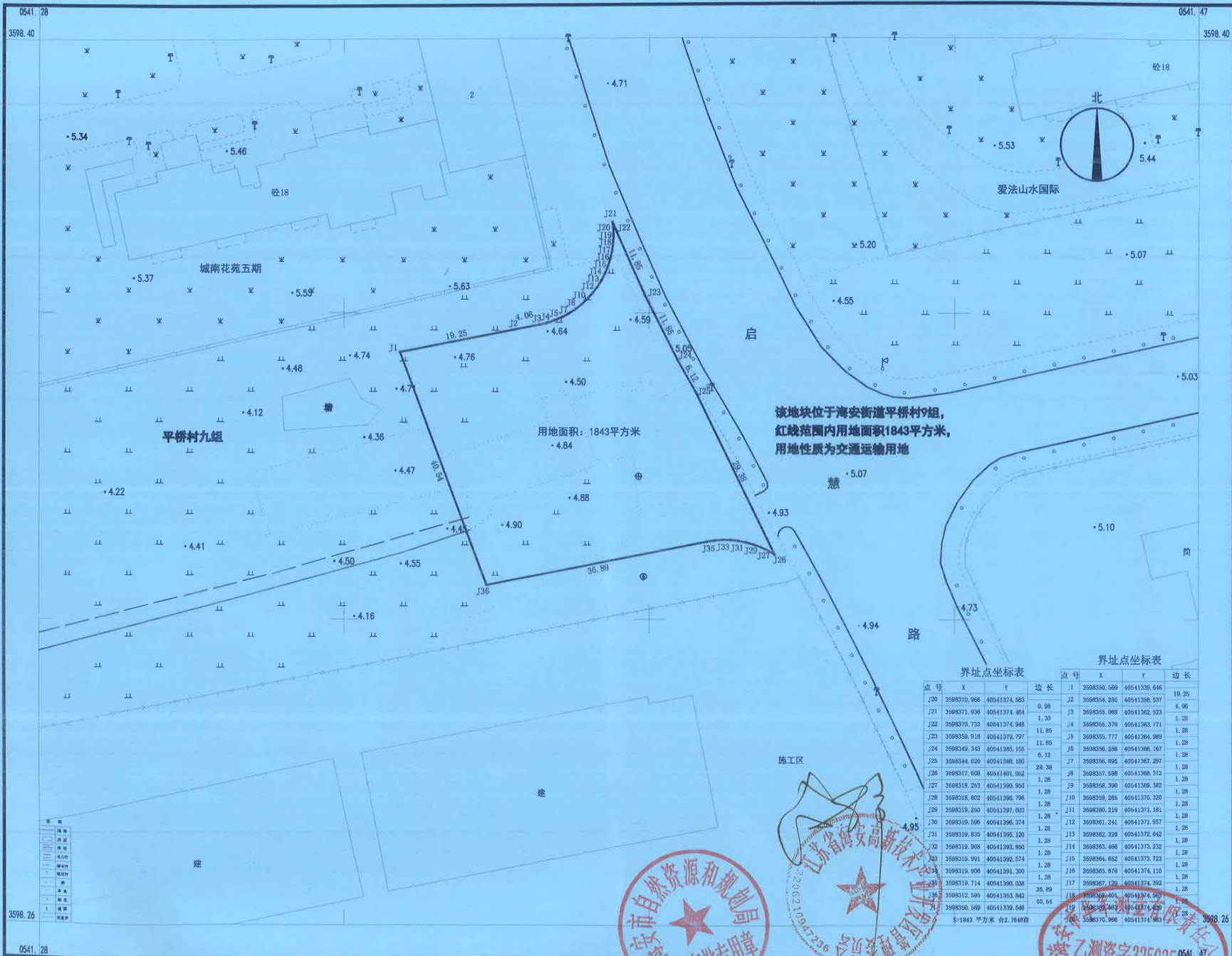
五、自本征收土地预公告发布之日起，任何单位和个人不得在预征收范围内抢栽抢建；违反规定抢栽抢建的，对抢栽抢建部分不予补偿。

特此公告

附件：地块预征收土地位置红线图



# HAS20260002号地块预征收土地位置红线图



该地块位于海安街道平桥村九组，  
红线范围内用地面积1843平方米，  
用地性质为交通运输用地

用地面积：1843平方米  
- 4.84

界址点坐标表				界址点坐标表			
点号	X	Y	边长	点号	X	Y	边长
J20	3598370.896	40541374.963	0.98	J2	3598350.569	40541356.646	19.28
J21	3598371.038	40541374.404	1.30	J3	3598354.285	40541356.537	4.96
J22	3598370.733	40541374.948	14.85	J4	3598356.069	40541362.523	1.28
J23	3598359.918	40541379.797	11.85	J5	3598355.777	40541364.999	1.28
J24	3598349.343	40541380.155	6.12	J6	3598356.286	40541366.167	1.28
J25	3598344.020	40541388.180	29.38	J7	3598356.895	40541367.297	1.28
J26	3598317.608	40541401.004	1.28	J8	3598357.598	40541368.372	1.28
J27	3598318.283	40541399.950	1.28	J9	3598358.390	40541369.382	1.28
J28	3598318.802	40541398.798	1.28	J10	3598359.285	40541370.320	1.28
J29	3598319.250	40541397.003	1.28	J11	3598360.218	40541371.181	1.28
J30	3598319.596	40541396.374	1.28	J12	3598361.241	40541371.957	1.28
J31	3598319.835	40541395.120	1.28	J13	3598362.328	40541372.642	1.28
J32	3598319.898	40541393.890	1.28	J14	3598363.466	40541373.232	1.28
J33	3598319.991	40541392.674	1.28	J15	3598364.652	40541373.723	1.28
J34	3598319.900	40541391.300	1.28	J16	3598365.876	40541374.110	1.28
J35	3598319.714	40541390.038	36.89	J17	3598367.129	40541374.392	1.28
J36	3598312.695	40541383.942	40.64	J18	3598368.440	40541374.665	1.28
J37	3598300.599	40541332.646	40.64	J19	3598369.843	40541374.929	1.28
				J20	3598370.896	40541374.963	1.28

Σ1843平方米 92.1648亩

海安市华军测量有限责任公司

2026年1月数字化测图  
2000国家大地坐标系  
1985国家高程基准  
2017年图式

1:500

