

南通常安现代纺织工业园区开发有限公司配套服务用房建设工程规划许可批后公布



建设单位(个人)	南通常安现代纺织工业园区开发有限公司
建设项目名称	配套服务用房-南通常安现代纺织工业园区开发有限公司
建设位置	海安市城东镇石桥村1组
建设规模	总面积: 1368.88平方米; 其中计容面积 1368.88平方米。
附图及附件名称	本证附图: 规划平面图 本证附图: 规划平面图 建设单位或者个人在取得建设工程规划许可证一年内未办理施工许可证, 且未申请延期或者申请延期未获批准的, 相应的建设工程规划许可证失效。

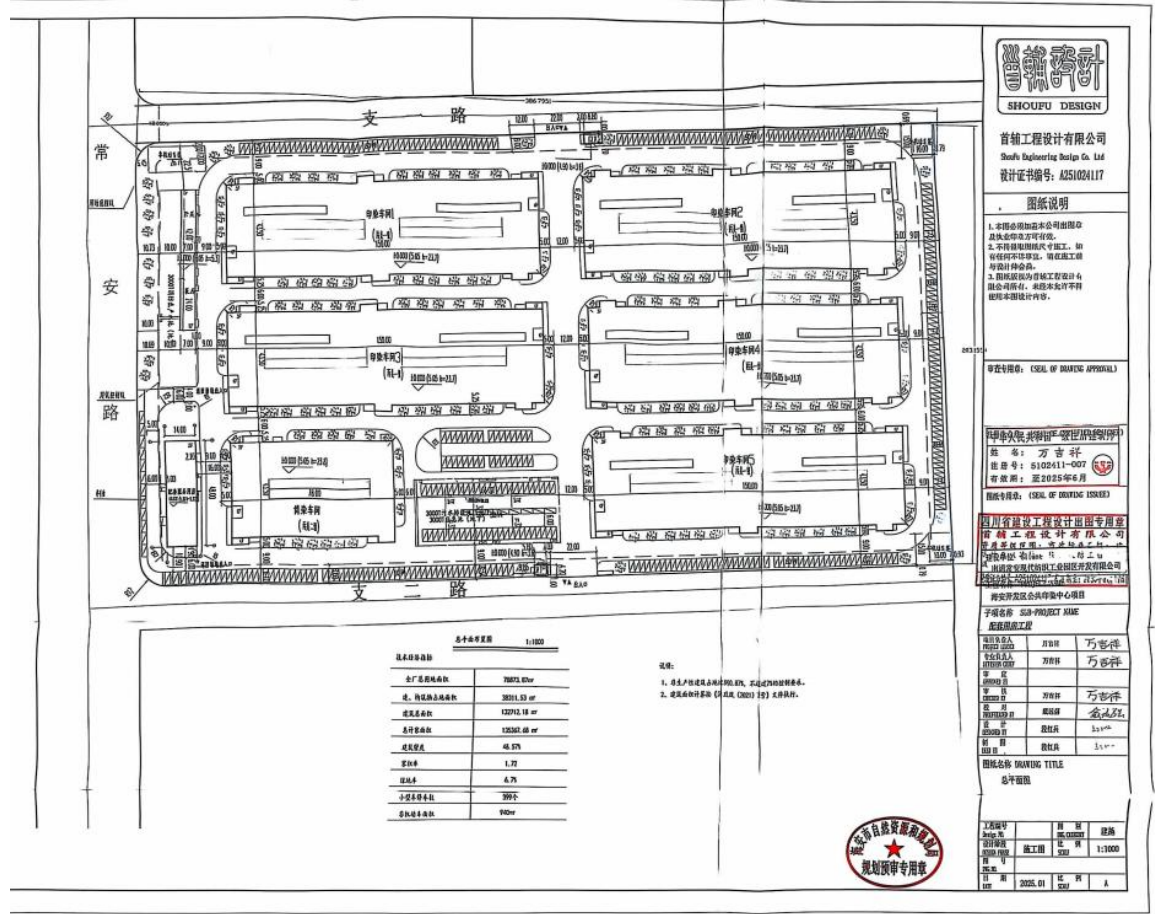
遵守事项

- 一、本证是自然资源主管部门依法审核, 建设工程符合国土空间规划和用途管制要求的法律凭证。
- 二、未取得本证或不按本证规定进行建设的, 均属违法行为。
- 三、未经发证机关审核同意, 本证的各项规定不得随意变更。
- 四、自然资源主管部门依法有权查验本证, 建设单位(个人)有责任提交查验。
- 五、本证所需附图及附件由发证机关依法确定, 与本证具有同等法律效力。

建设工程规划许可证(附图)

建设单位(个人)	南通常安现代纺织工业园区开发有限公司										
建设工程名称	配套服务用房										
项目代码	2404-320665-89-01-209811										
建设位置	海安市城东镇石桥村1组										
规 划 管 控											
编号	建筑名称	长度(m)	进深(m)	建筑高度(m)	层数	总建筑面积(m ²)	计容建筑				
							面积(m ²)	东至	南至	西至	北至
1	配套服务用房	48.2	14.2	9.30	2F	1368.88	1368.88	南宽车间16米	见规划图	见规划图	见规划图
合计	总建筑面积: 1368.88平方米; 其中计容建筑面积 1368.88平方米。										
应遵守事项: 1、必须严格按本证许可的设计附件和有关部门的要求实施建设工程项目。 2、如需变更施工图, 须按规划许可程序申请办理。 3、建设工程开工前必须在现场外醒目位置设置公示牌, 建设工程规划验收合格后方可撤离, 竣工前必须申请规划验收, 验收合格后方可动工。 4、在领取本《建设工程规划许可证》一年内未办理施工许可证, 且未申请延期或者申请延期未获批准的, 本证失效, 需要延期的应在有效期限满前30日向我局提出申请。											

2025年7月8日



首辅工程设计有限公司
Shoufu Engineering Design Co., Ltd.
设计证书编号: MS1004117

图纸说明

1. 本图由首辅设计有限公司编制, 解释权归首辅设计有限公司所有。
2. 不得将本图用于其他工程。
3. 如有任何修改, 须经首辅设计有限公司同意。
4. 本图仅供建设单位内部使用, 未经许可不得复制或传播。
5. 本图解释权归首辅设计有限公司。

审查日期: 2025年7月8日

姓名: 万吉祥
注册号: S102611-007
有效期至: 至2025年6月
执业类别: 注册建筑师

姓名: 万吉祥
注册号: S102611-007
有效期至: 至2025年6月
执业类别: 注册建筑师

姓名: 万吉祥
注册号: S102611-007
有效期至: 至2025年6月
执业类别: 注册建筑师

姓名: 万吉祥
注册号: S102611-007
有效期至: 至2025年6月
执业类别: 注册建筑师

姓名: 万吉祥
注册号: S102611-007
有效期至: 至2025年6月
执业类别: 注册建筑师

姓名: 万吉祥
注册号: S102611-007
有效期至: 至2025年6月
执业类别: 注册建筑师

姓名: 万吉祥
注册号: S102611-007
有效期至: 至2025年6月
执业类别: 注册建筑师

姓名: 万吉祥
注册号: S102611-007
有效期至: 至2025年6月
执业类别: 注册建筑师

姓名: 万吉祥
注册号: S102611-007
有效期至: 至2025年6月
执业类别: 注册建筑师

姓名: 万吉祥
注册号: S102611-007
有效期至: 至2025年6月
执业类别: 注册建筑师

姓名: 万吉祥
注册号: S102611-007
有效期至: 至2025年6月
执业类别: 注册建筑师

姓名: 万吉祥
注册号: S102611-007
有效期至: 至2025年6月
执业类别: 注册建筑师

姓名: 万吉祥
注册号: S102611-007
有效期至: 至2025年6月
执业类别: 注册建筑师

姓名: 万吉祥
注册号: S102611-007
有效期至: 至2025年6月
执业类别: 注册建筑师

姓名: 万吉祥
注册号: S102611-007
有效期至: 至2025年6月
执业类别: 注册建筑师

姓名: 万吉祥
注册号: S102611-007
有效期至: 至2025年6月
执业类别: 注册建筑师

姓名: 万吉祥
注册号: S102611-007
有效期至: 至2025年6月
执业类别: 注册建筑师

姓名: 万吉祥
注册号: S102611-007
有效期至: 至2025年6月
执业类别: 注册建筑师

姓名: 万吉祥
注册号: S102611-007
有效期至: 至2025年6月
执业类别: 注册建筑师

姓名: 万吉祥
注册号: S102611-007
有效期至: 至2025年6月
执业类别: 注册建筑师

姓名: 万吉祥
注册号: S102611-007
有效期至: 至2025年6月
执业类别: 注册建筑师

姓名: 万吉祥
注册号: S102611-007
有效期至: 至2025年6月
执业类别: 注册建筑师

姓名: 万吉祥
注册号: S102611-007
有效期至: 至2025年6月
执业类别: 注册建筑师

姓名: 万吉祥
注册号: S102611-007
有效期至: 至2025年6月
执业类别: 注册建筑师

姓名: 万吉祥
注册号: S102611-007
有效期至: 至2025年6月
执业类别: 注册建筑师

姓名: 万吉祥
注册号: S102611-007
有效期至: 至2025年6月
执业类别: 注册建筑师

姓名: 万吉祥
注册号: S102611-007
有效期至: 至2025年6月
执业类别: 注册建筑师

姓名: 万吉祥
注册号: S102611-007
有效期至: 至2025年6月
执业类别: 注册建筑师

姓名: 万吉祥
注册号: S102611-007
有效期至: 至2025年6月
执业类别: 注册建筑师

姓名: 万吉祥
注册号: S102611-007
有效期至: 至2025年6月
执业类别: 注册建筑师

姓名: 万吉祥
注册号: S102611-007
有效期至: 至2025年6月
执业类别: 注册建筑师

姓名: 万吉祥
注册号: S102611-007
有效期至: 至2025年6月
执业类别: 注册建筑师

姓名: 万吉祥
注册号: S102611-007
有效期至: 至2025年6月
执业类别: 注册建筑师

建设单位: 南通常安现代纺织工业园区开发有限公司
项目名称: 配套服务用房
联系电话: 0513-88897020
批准日期: 2025/7/8