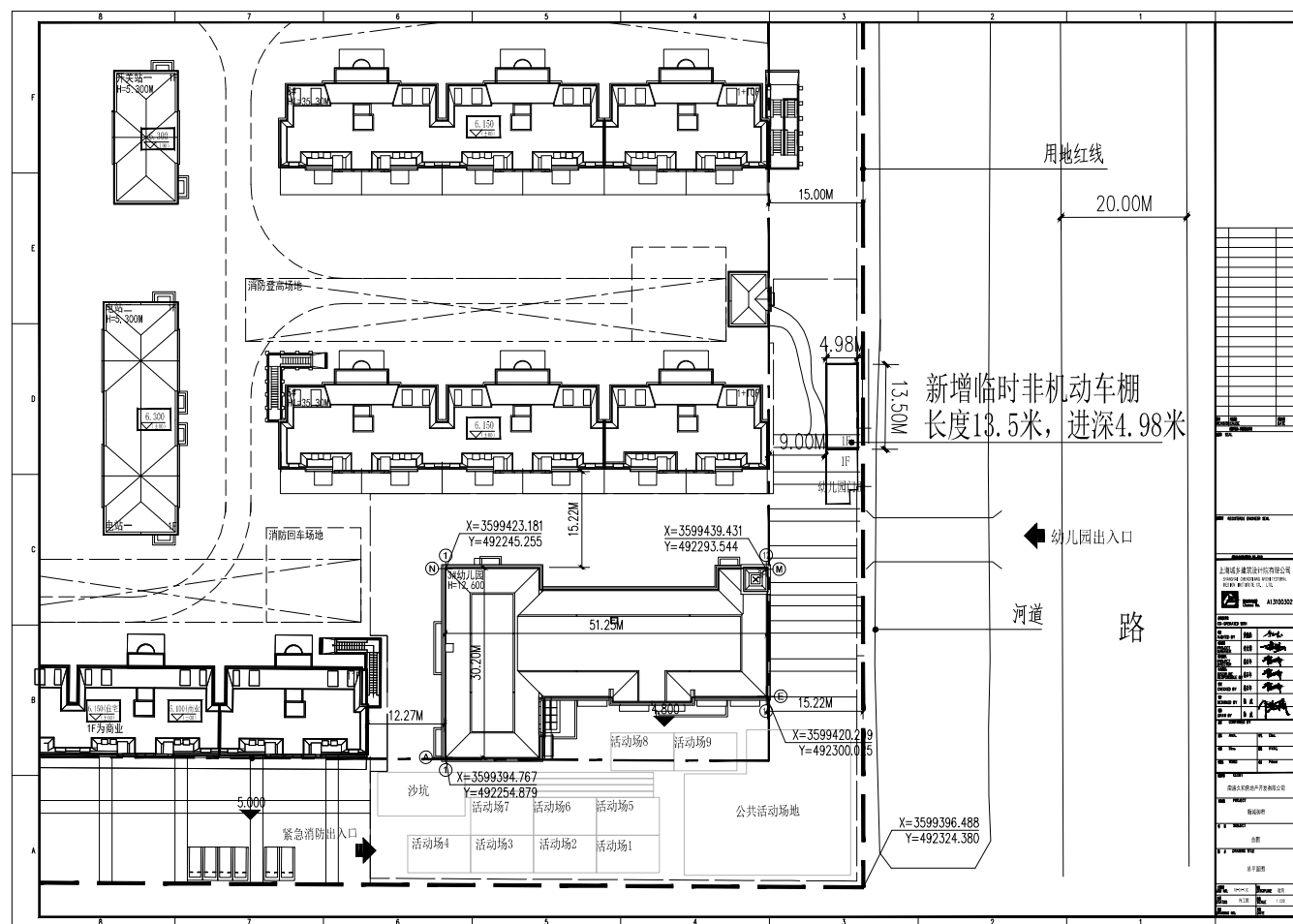


规划公示牌

总平面图

海安市御府幼儿园新增临时非机动车棚规划平面图



项目名称:	海安市御府幼儿园新增临时非机动车棚				
项目位置:	御府幼儿园门卫北侧				
占地面积:	67.23m ²	建筑面积:	67.23m ²	建筑高度:	3.25m
建设单位:	海安市御府幼儿园	联系人:	王女士	电话:	15312927148
规划公示人员:	何女士			电话:	0513-88917392
监督员:	荀先生			电话:	0513-88917371

公示说明

海安市御府幼儿园项目位于新城御府东南角区域。建设单位拟在御府幼儿园门卫北侧新建临时非机动车棚，长度13.5米，进深4.98米，面积67.23平方米。现将该项目规划平面图予以公示，公示期限为2021年1月5日至2021年1月14日。请该项目利害关系人在公示期间及公示期满之日起2个工作日内，向海安市自然资源和规划局提出陈述、申辩、请求协调或听证申请等书面材料，逾期未提出陈述、申辩、请求协调或听证申请等书面材料的，视为放弃上述权利并对公示方案没有异议。

2021年1月5日

海安市自然资源和规划局