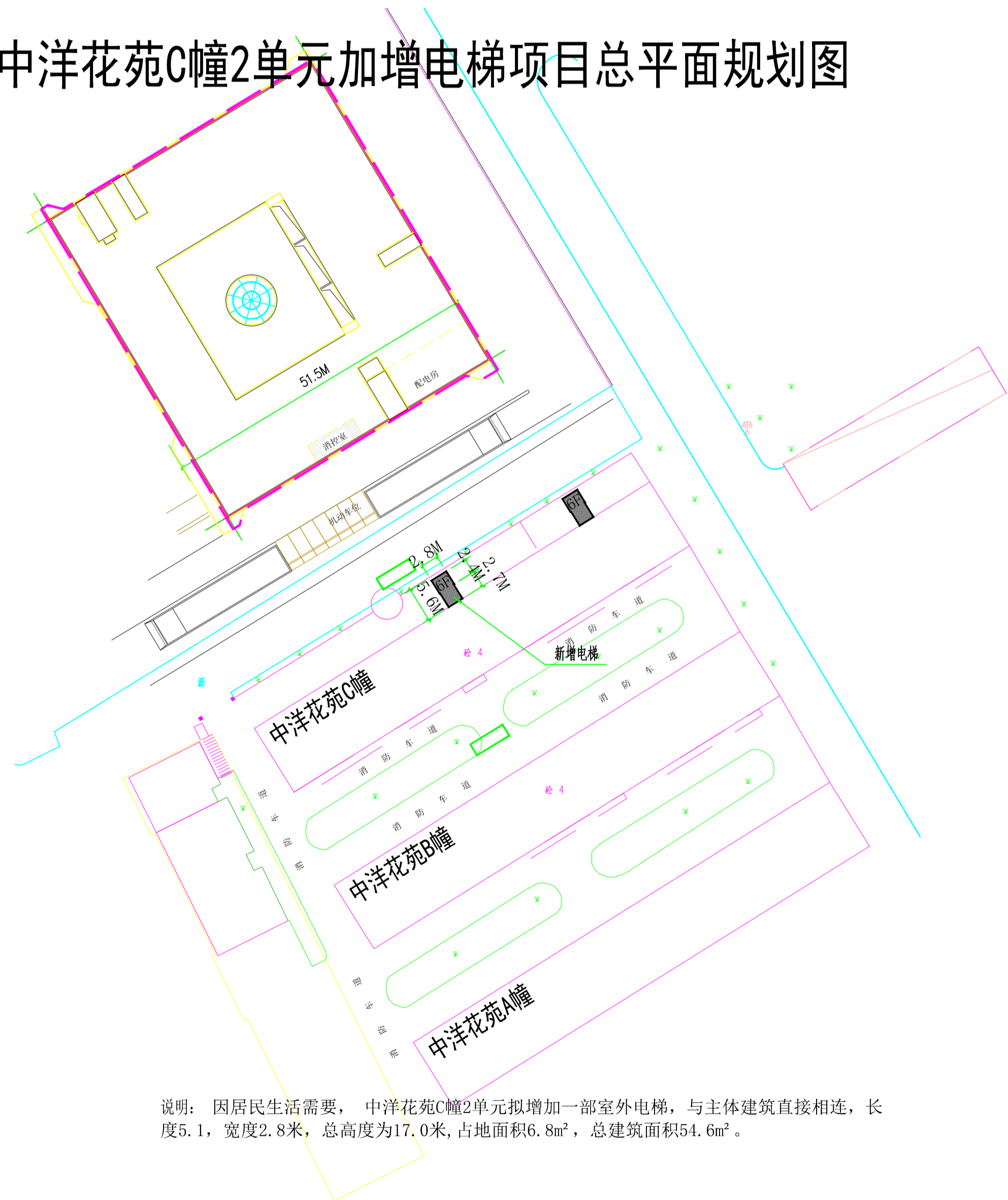


规划公示牌

总平面图

中洋花苑C幢2单元加增电梯项目总平面规划图



注释：NOTES:



类别	签名	日期
审定	薛建	
审核	李化	
项目负责人	薛建	
专业负责	薛建	
校对	张山	
设计	薛建	
制图	薛建	

会签栏	
建筑	电气
结构	暖通
给排水	工艺

建设单位：中洋花苑 C 幢 2 单元业主

工程名称：中洋花苑 C 幢 2 单元加增电梯项目

子项：总平面图

图例内容：总平面图

盖章栏

工程编号	图号	图名
	JS-00	
图例	建筑	号

A2-594X420

项目名称：中洋花苑C幢2单元加装电梯

项目位置：中洋花苑C幢2单元北侧

建设单位：	中洋花苑C幢2单元业主	联系人：	周先生	电话：	13218435048
-------	-------------	------	-----	-----	-------------

设计单位：	南通同创建筑设计有限公司	联系人：	葛先生	电话：	18068662818
-------	--------------	------	-----	-----	-------------

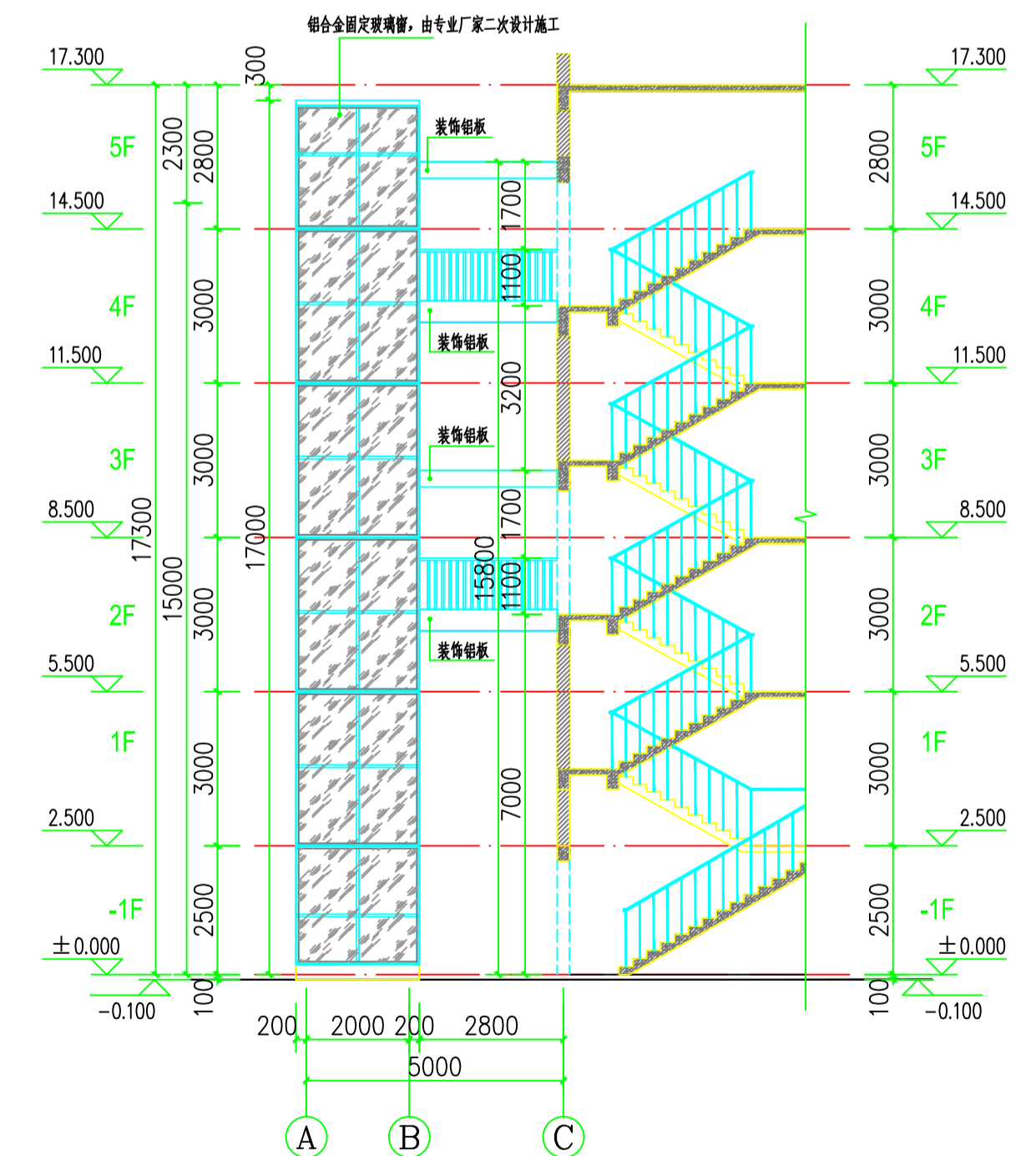
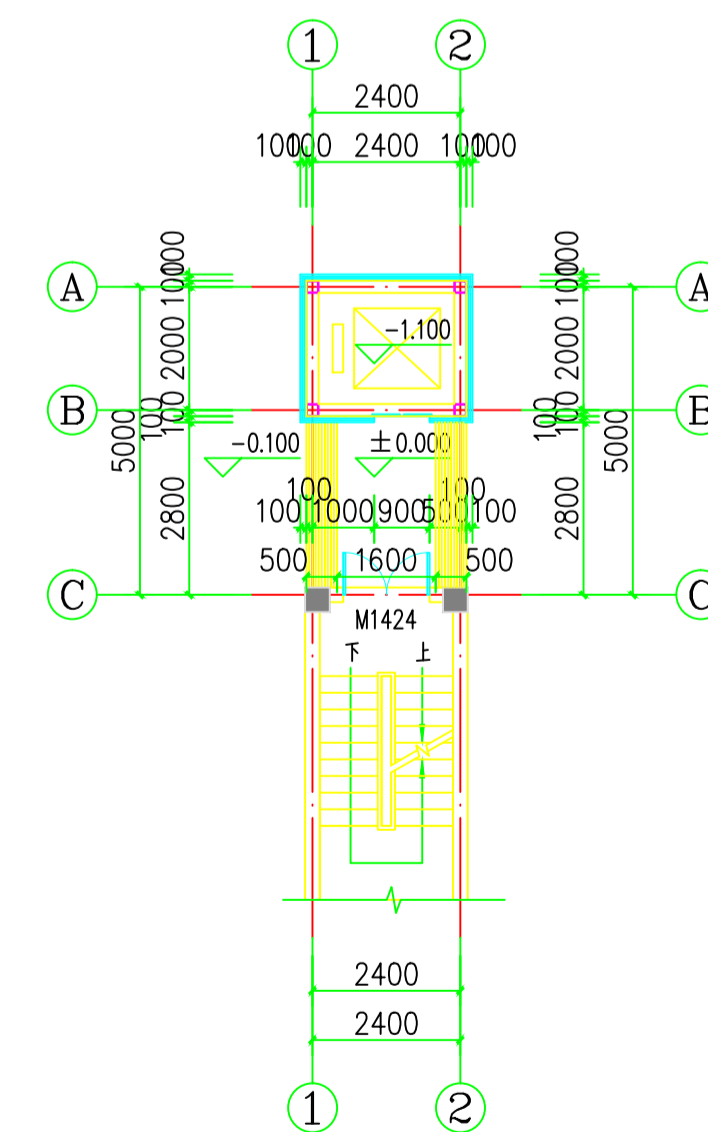
规划公示人员：	卢先生	电话：	0513-88917391
---------	-----	-----	---------------

监督员：	荀先生	电话：	0513-88917371
------	-----	-----	---------------

公示说明

因居民生活需要，中洋花苑C幢2单元业主拟在本单元北侧加装电梯一部，现将该项目规划总平面图予以公示，公示期限为2021年10月27日至2021年11月6日。请该项目利害关系人在公示期间及公示期满之日起2个工作日内，向海安市自然资源和规划局提出陈述、申辩、请求协调或听证申请等书面材料，逾期未提出陈述、申辩、请求协调或听证申请等书面材料的，视为放弃上述权利并对公示方案没有异议。

2021年10月27日



海安市自然资源和规划局